



ASCENSORE OLEODINAMICO INDIRETTO



PORTATA 350 - 4 PERSONE

PORTE DA 750 TELESCOPICHE

DISEGNO DI
DISPOSIZIONE

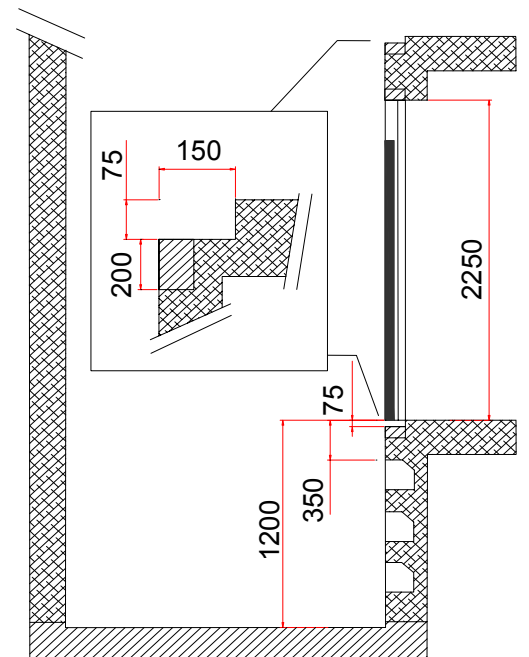
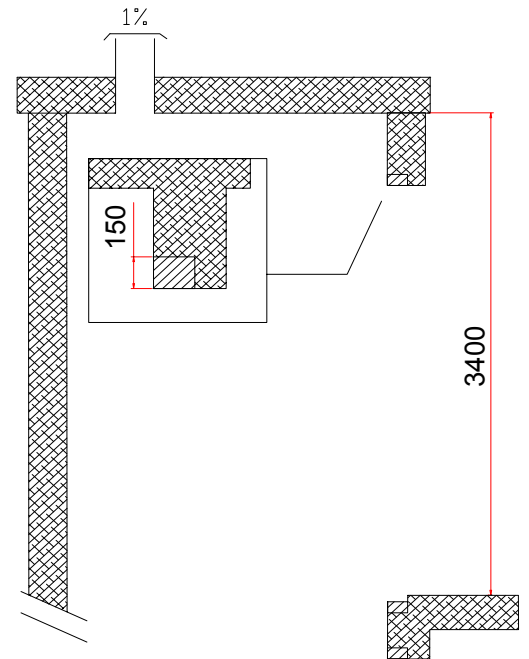
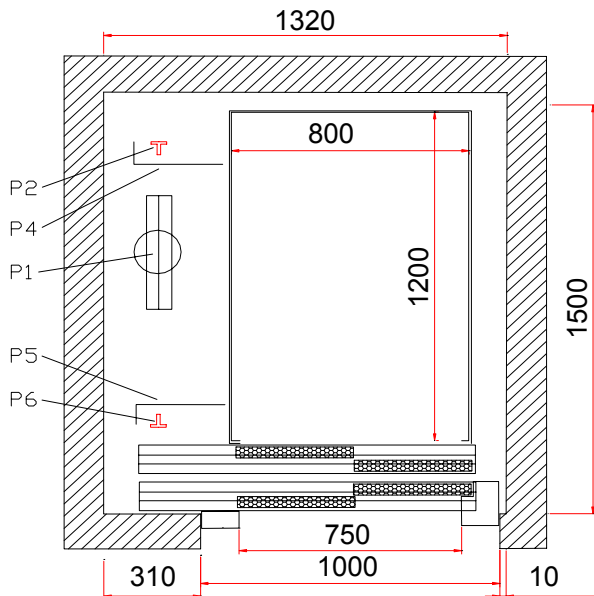
4.75T.H

IMPIANTO AUTOMATICO

VELOCITA MAX 0,63 mt/s

FOSSA 1200 mm

TESTATA 3400 mm



CARICHI

- P1 = 3500 Kg IN FOSSA IN CORRISPONDENZA DEL PISTONE
 - P2 = 1260 Kg
 - P6 = 1260 Kg
 - P4 = 1300 Kg
 - P5 = 1300 Kg
- IN CORRISPONDENZA DELLE GUIDE DI CABINA
- IN CORRISPONDENZA DEGLI AMMORTIZZATORI

REVISIONI

10/02/2006 - D.L.